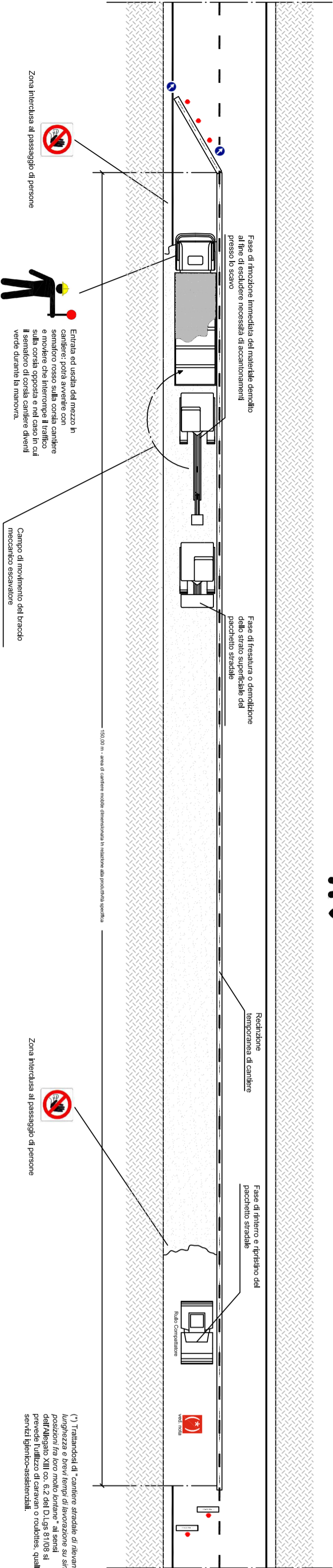
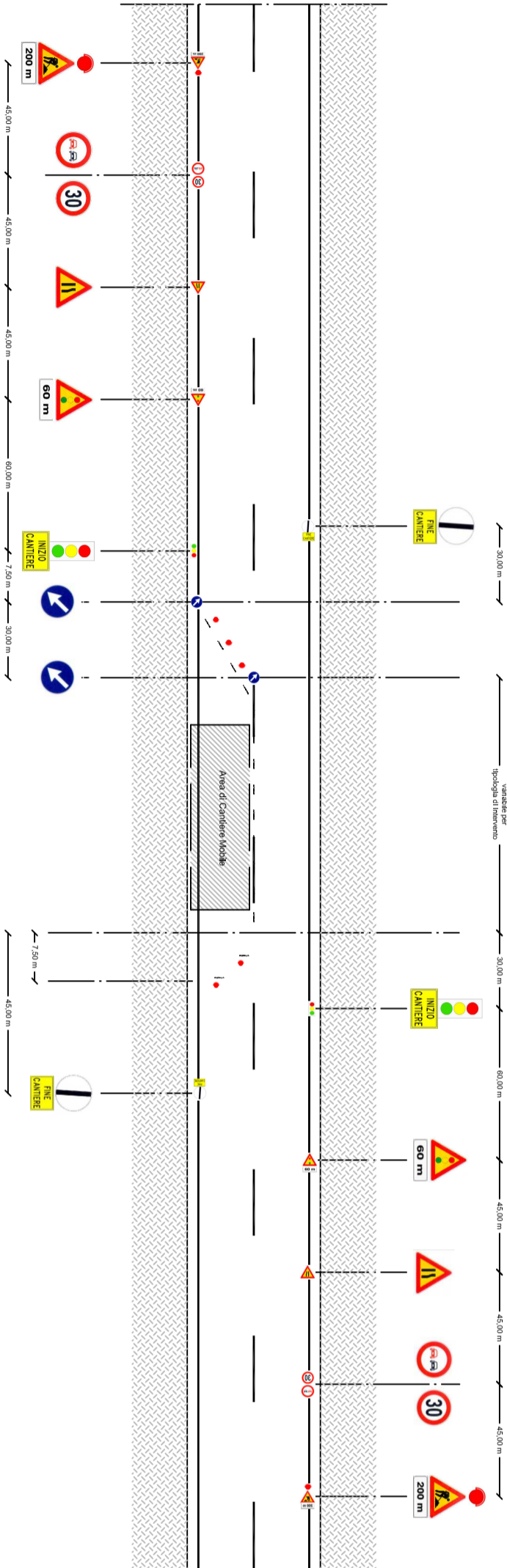


Pianta Cantiere Mobile Tipo per intervento di rifacimento superficiale del pacchetto stradale



Segnaletica ed apprestamenti relativi alla viabilità in fase di cantiere



(\*) Trattandosi di "cantiere stradale di rilevante importanza" e brevi tempi di lavorazione su strada dell'Allegato XIII co. 6.2 del D.Lgs 81/08 si prevede l'utilizzo di caravani o roulotte, quali servizi igienico-assistenziali.



COMUNE DI PONTECAGNANO FAIANO  
(Provincia di Salerno)

SETTORE LAVORI PUBBLICI, MANUTENZIONE E INFRASTRUTTURE

PROGETTO ESECUTIVO  
ai sensi dell'art. 23, D. Lgs n. 50 del 14 Aprile 2016

OGGETTO

Intervento di messa in sicurezza del territorio a rischio idraulico lungo le strade del centro abitato di Pontecagnano e S. Antonio

TAVOLA

ELABORATO

G.8 Planimetria di canterizzazione

Data:

Dicembre 2021

Scala

Ufficio progettazione:

arch. Agnese Citarella  
geom. Massimiliano Stanzone

Responsabile del Procedimento:

ing. Danila D'Angelo  
- Responsabile del Settore -

Revisione n. \_\_\_\_ - \_\_\_\_

Revisione n. \_\_\_\_ - \_\_\_\_

Revisione n. \_\_\_\_ - \_\_\_\_

Il presente elaborato è di proprietà esclusiva del Comune di Pontecagnano Faiano e la sua riproduzione è vietata senza il consenso dell'Ente